

Für diese Unterlage behalten wir uns alle Rechte, auch für den Fall der Patenterteilung und der Eintragung eines anderen gewerblichen Schutzrechtes, vor. Missbräuchliche Verwendung, wie insbesondere Vervielfältigung und Weitergabe an Dritte ist nicht gestattet, sie kann zivil- und strafrechtlich geahndet werden.

Zulässige Abweichungen für Masse ohne Tol.- Angabe für spanende Bearbeitung

1 bis 3	über 3 bis 6	über 6 bis 30	über 30 bis 100	über 100 bis 400	über 400 bis 1000	über 1000
±0.05	±0.08	±0.1	±0.15	±0.2	±0.3	±0.5

0 50 100

A

B

C

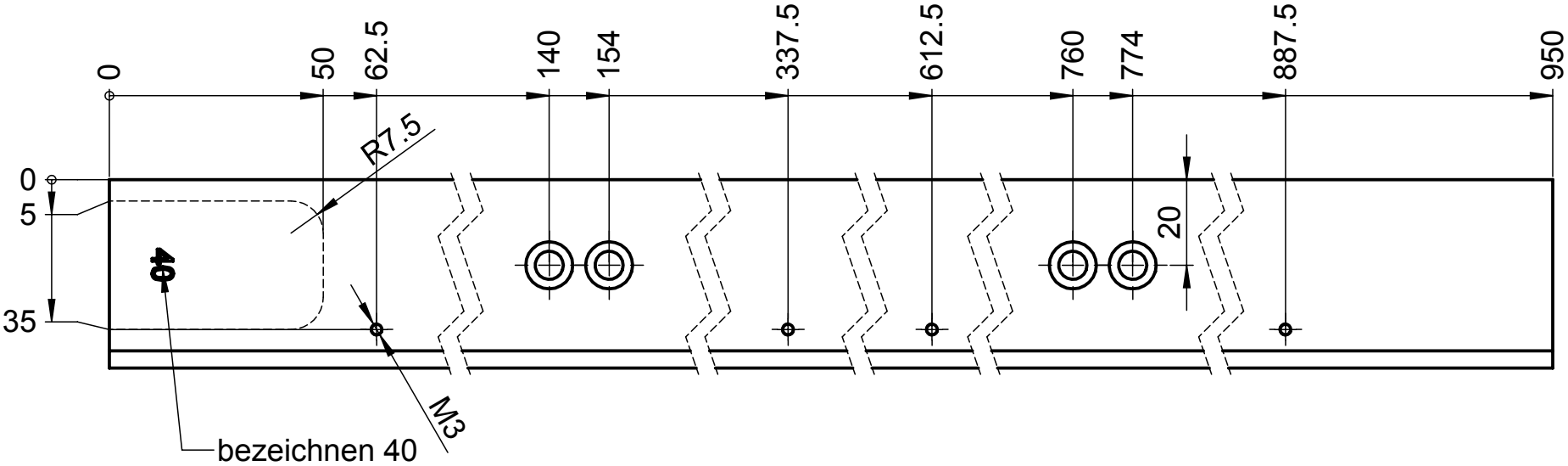
D

A

B

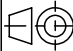
C

D



P1 ✓ (✓)

Kanten gebrochen 0,5x45°  
verzinkt 10-15 um  
Form- und Lagetoleranzen  
nach ISO 2768 K

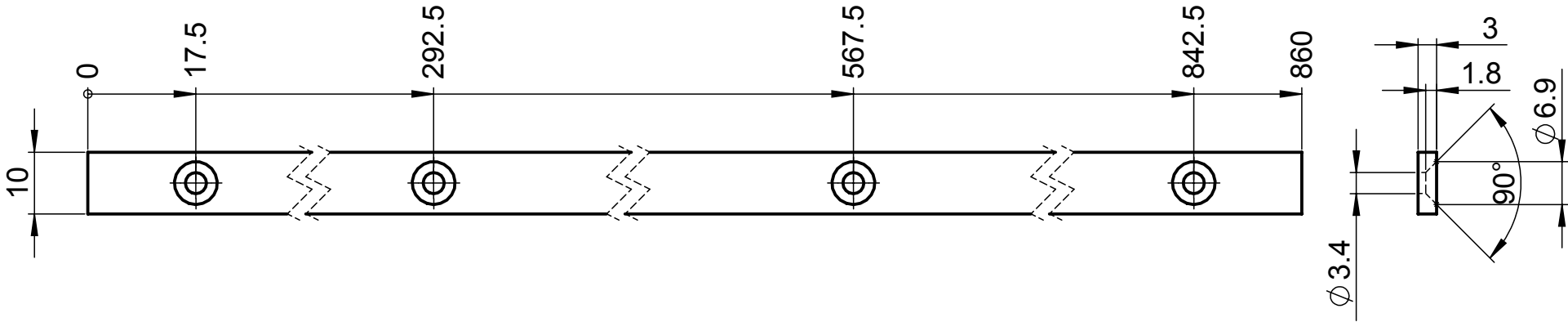
Stk.	Pos.	Ausgangsmaterial	Material			Masse
1	1	Fl. 45x8	1.0037 (S235JR)			1.98
Änderungen:				Entstand aus T305451		Masse Total 1.98
Auflage 40			Massstab  1:1.5	Erstellt und geprüft	15.12.14	DBa
				Anz. Blatt 1	Blatt Nr. 1	 Format A4
TUBOLY-ASTRONIC			T9.538851-1			Änderungsindex

Für diese Unterlage behalten wir uns alle Rechte, auch für den Fall der Patenterteilung und der Eintragung eines anderen gewerblichen Schutzrechtes, vor. Missbräuchliche Verwendung, wie insbesondere Vervielfältigung und Weitergabe an Dritte ist nicht gestattet, sie kann zivil- und strafrechtlich geahndet werden.

Zulässige Abweichungen für Masse ohne Tol.- Angabe für spanende Bearbeitung

1 bis 3	über 3 bis 6	über 6 bis 30	über 30 bis 100	über 100 bis 400	über 400 bis 1000	über 1000
±0.05	±0.08	±0.1	±0.15	±0.2	±0.3	±0.5

0 50 100



P1 ✓ (N8/✓)

Kanten gebrochen 0,5x45°

Stk.	Pos.	Ausgangsmaterial	Material	Masse
1	1	BI 3	1.4301 (X5CrNi18-10)	0.2
Änderungen:			Entstand aus	Masse Total 0.2
Einlage			Masstab	Erstellt und geprüft
			1:1	15.12.14
			Anz. Blatt	Blatt Nr.
TUBOLY-ASTRONIC			1	1
			Format	A4
T9.538852-1			Änderungsindex	

Für diese Unterlage behalten wir uns alle Rechte, auch für den Fall der Patenterteilung und der Eintragung eines anderen gewerblichen Schutzrechtes, vor. Missbräuchliche Verwendung, wie insbesondere Vervielfältigung und Weitergabe an Dritte ist nicht gestattet, sie kann zivil- und strafrechtlich geahndet werden.

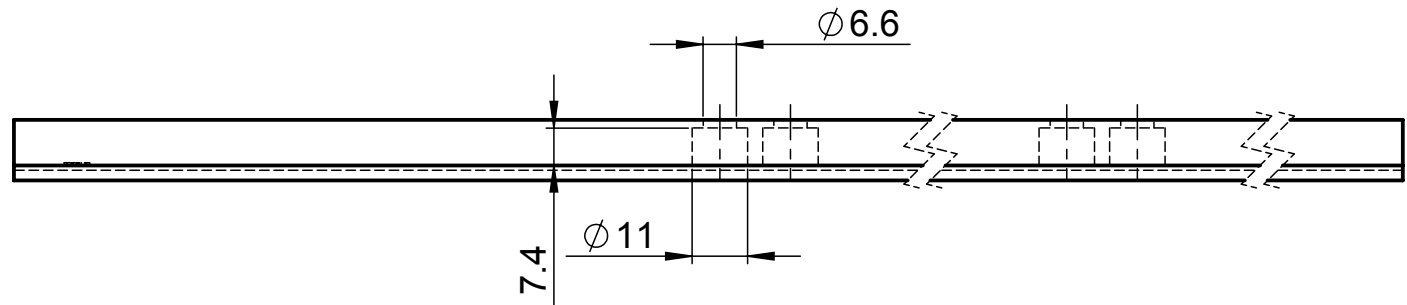
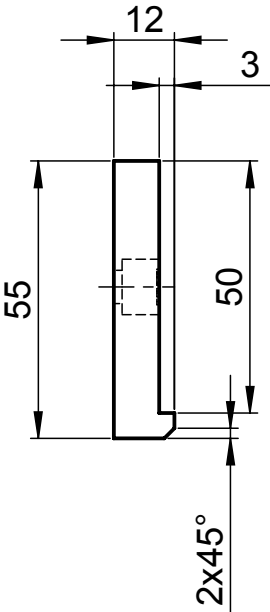
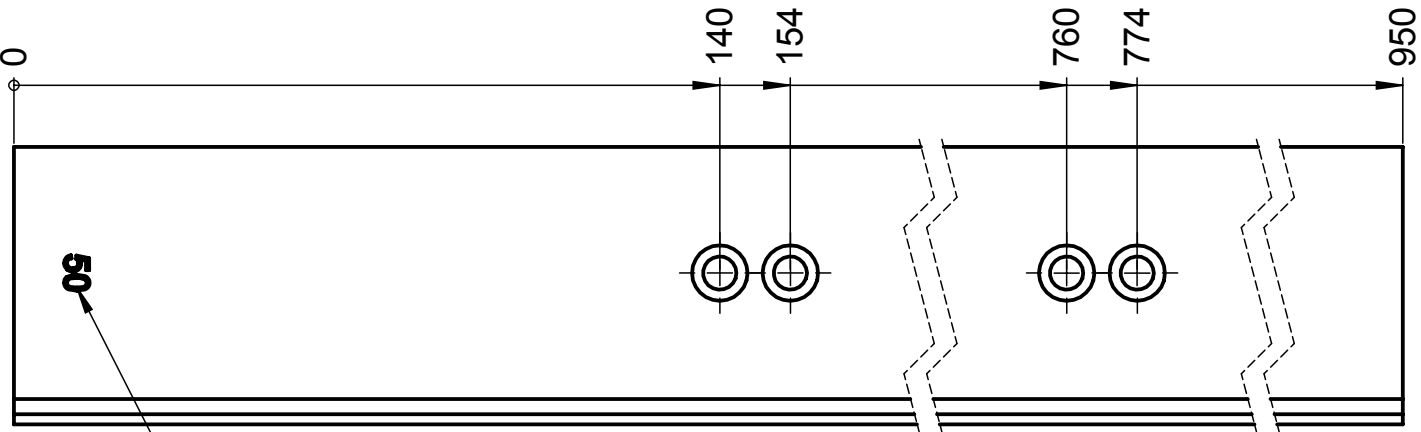
Zulässige Abweichungen für Masse ohne Tol.-Angabe für spanende Bearbeitung

1 bis 3	über 3 bis 6	über 6 bis 30	über 30 bis 100	über 100 bis 400	über 400 bis 1000	über 1000
±0.05	±0.08	±0.1	±0.15	±0.2	±0.3	±0.5

0

50

100



P1 ✓ (✓)

Kanten gebrochen 0,5x45°  
verzinkt 10-15 um  
Form- und Lagetoleranzen  
nach ISO 2768 K

Stk.	Pos.	Ausgangsmaterial	Material	Masse
1	1	Fl. 55x12	1.0037 (S235JR)	3.74
Änderungen:			Entstand aus T305451	Masse Total 3.74
Auflage 50			Masstab	Erstellt und geprüft
			1:1.5	15.12.14
			Anz. Blatt	Blatt Nr.
TUBOLY-ASTRONIC			1	1
			Format	A4
T9.538853-1			Änderungsindex	



Für diese Unterlage behalten wir uns alle Rechte, auch für den Fall der Patenterteilung und der Eintragung eines anderen gewerblichen Schutzrechtes, vor. Missbräuchliche Verwendung, wie insbesondere Vervielfältigung und Weitergabe an Dritte ist nicht gestattet, sie kann zivil- und strafrechtlich geahndet werden.

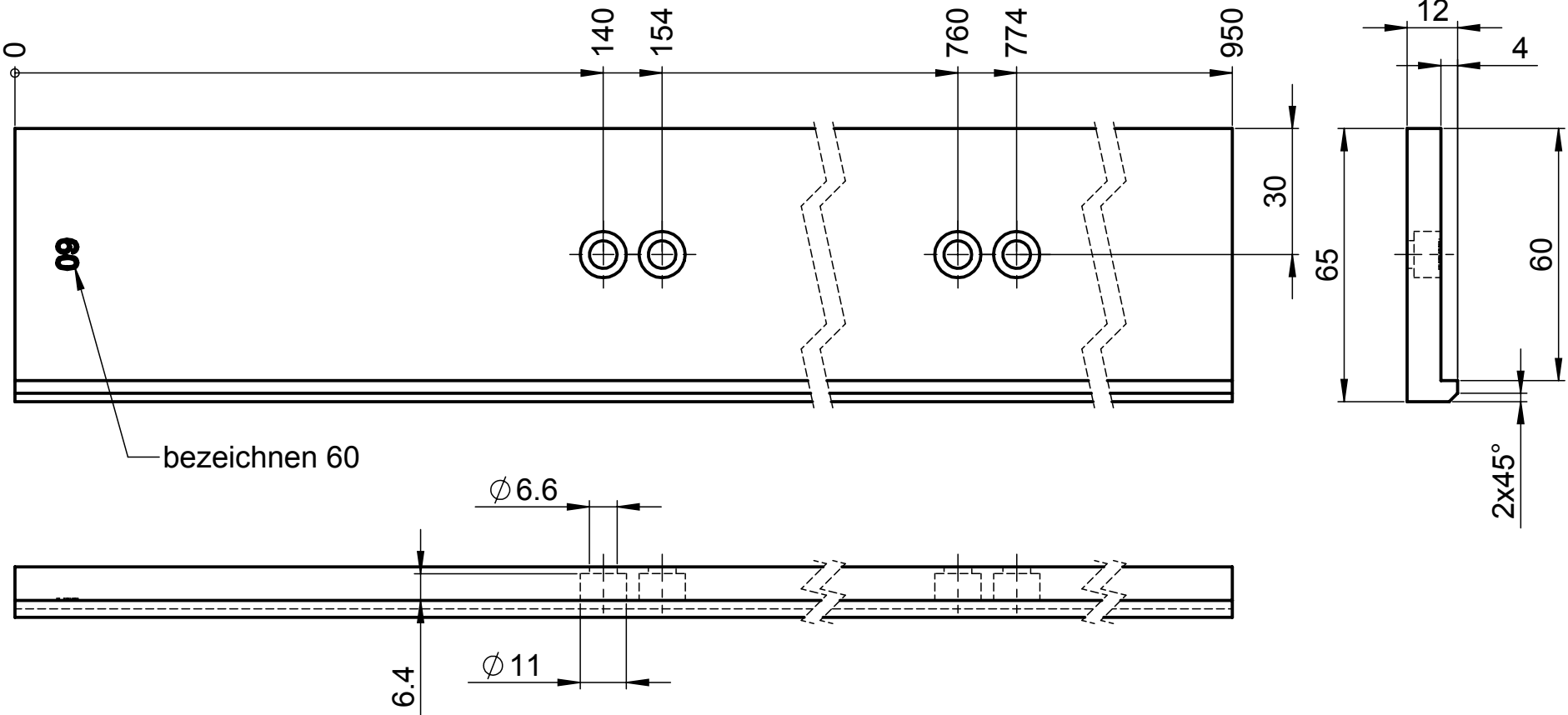
Zulässige Abweichungen für Masse ohne Tol.- Angabe für spanende Bearbeitung

1 bis 3	über 3 bis 6	über 6 bis 30	über 30 bis 100	über 100 bis 400	über 400 bis 1000	über 1000
±0.05	±0.08	±0.1	±0.15	±0.2	±0.3	±0.5

0

50

100



P1 ✓ (✓)

Kanten gebrochen 0,5x45°  
verzinkt 10-15 um  
Form- und Lagetoleranzen  
nach ISO 2768 K

Stk.	Pos.	Ausgangsmaterial	Material	Masse
1	1	Fl. 65x12	1.0037 (S235JR)	3.97
Änderungen:			Entstand aus T305451	Masse Total 3.97
Auflage 60			Massstab	Erstellt und geprüft
			1:1.5	15.12.14
			Anz. Blatt	Blatt Nr.
TUBOLY-ASTRONIC			1	1
			Format	A4
T9.538854-1			Änderungsindex	

Für diese Unterlage behalten wir uns alle Rechte, auch für den Fall der Patenterteilung und der Eintragung eines anderen gewerblichen Schutzrechtes, vor. Missbräuchliche Verwendung, wie insbesondere Vervielfältigung und Weitergabe an Dritte ist nicht gestattet, sie kann zivil- und strafrechtlich geahndet werden.

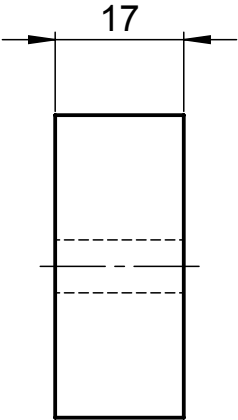
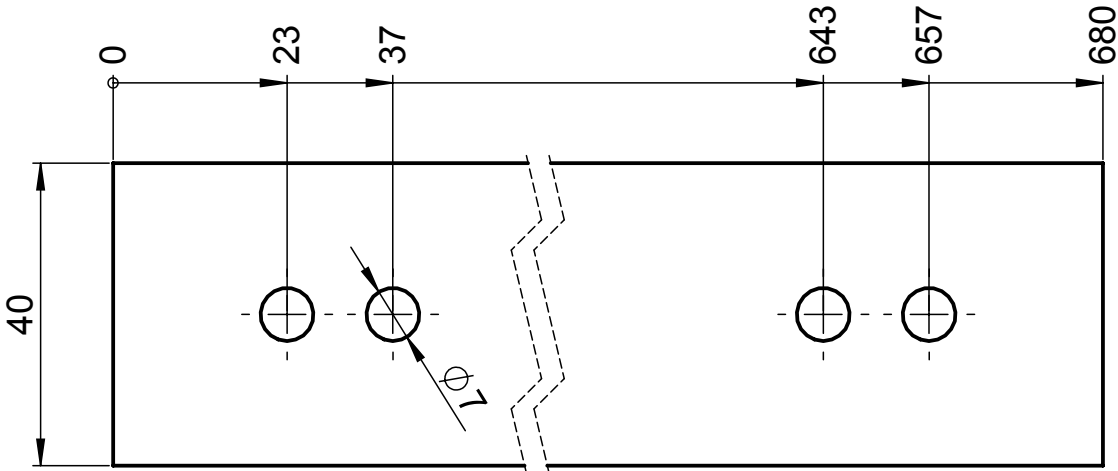
Zulässige Abweichungen für Masse ohne Tol.- Angabe für spanende Bearbeitung

1 bis 3	über 3 bis 6	über 6 bis 30	über 30 bis 100	über 100 bis 400	über 400 bis 1000	über 1000
±0.05	±0.08	±0.1	±0.15	±0.2	±0.3	±0.5

0

50

100



P1 N8/ (✓)

Kanten gebrochen 0,5x45°

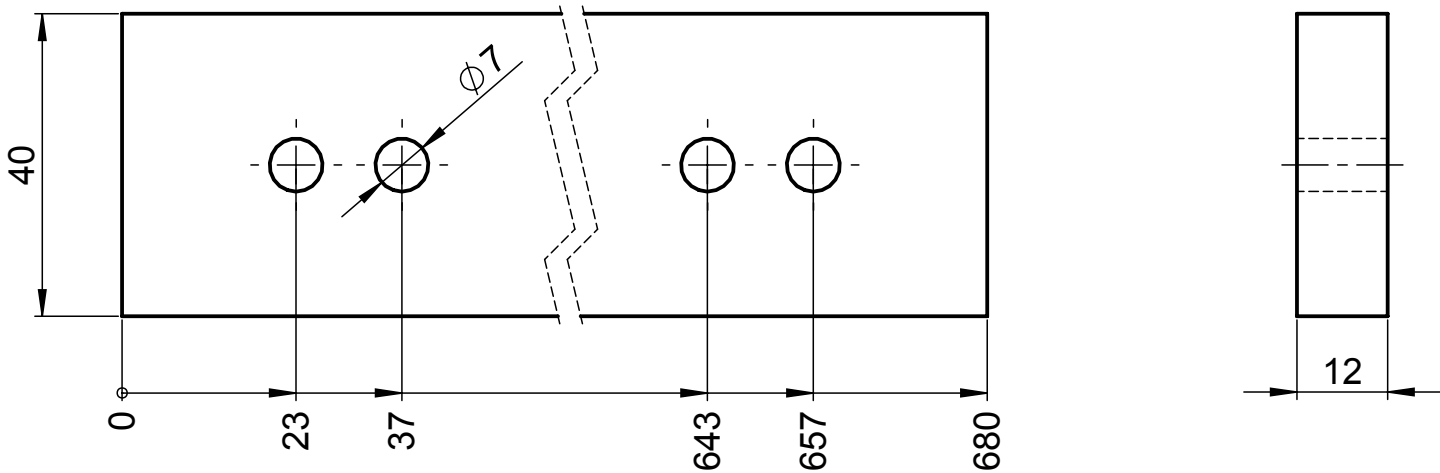
Stk.	Pos.	Ausgangsmaterial	Material	Masse
1	1	FI 40x20	AlMgSi / AW6060	1.2
Änderungen:			Entstand aus	Masse Total 1.2
Distanzplatte 17			Masstab 1:1	Erstellt und geprüft 15.12.14
			Anz. Blatt 1	Blatt Nr. 1
			Format A4	
TUBOLY-ASTRONIC			T9.538855-1	
			Änderungsindex	

Für diese Unterlage behalten wir uns alle Rechte, auch für den Fall der Patenterteilung und der Eintragung eines anderen gewerblichen Schutzrechtes, vor. Missbräuchliche Verwendung, wie insbesondere Vervielfältigung und Weitergabe an Dritte ist nicht gestattet, sie kann zivil- und strafrechtlich geahndet werden.

Zulässige Abweichungen für Masse ohne Tol.- Angabe für spanende Bearbeitung

1 bis 3	über 3 bis 6	über 6 bis 30	über 30 bis 100	über 100 bis 400	über 400 bis 1000	über 1000
±0.05	±0.08	±0.1	±0.15	±0.2	±0.3	±0.5

0 50 100



P1 (N8 )  
Kanten gebrochen 0,5x45°

Stk.	Pos.	Ausgangsmaterial	Material	Masse
1	1	Fl 40x12	AlMgSi / AW6060	0.9
Änderungen:			Entstand aus	Masse Total 0.9
Distanzplatte 12			Masstab	Erstellt und geprüft
			1:1	15.12.14
			Anz. Blatt	Blatt Nr.
TUBOLY-ASTRONIC			1	1
T9.538856-1			Format A4	
			Änderungsindex	



Für diese Unterlage behalten wir uns alle Rechte, auch für den Fall der Patenterteilung und der Eintragung eines anderen gewerblichen Schutzrechtes, vor. Missbräuchliche Verwendung, wie insbesondere Vervielfältigung und Weitergabe an Dritte ist nicht gestattet, sie kann zivil- und strafrechtlich geahndet werden.

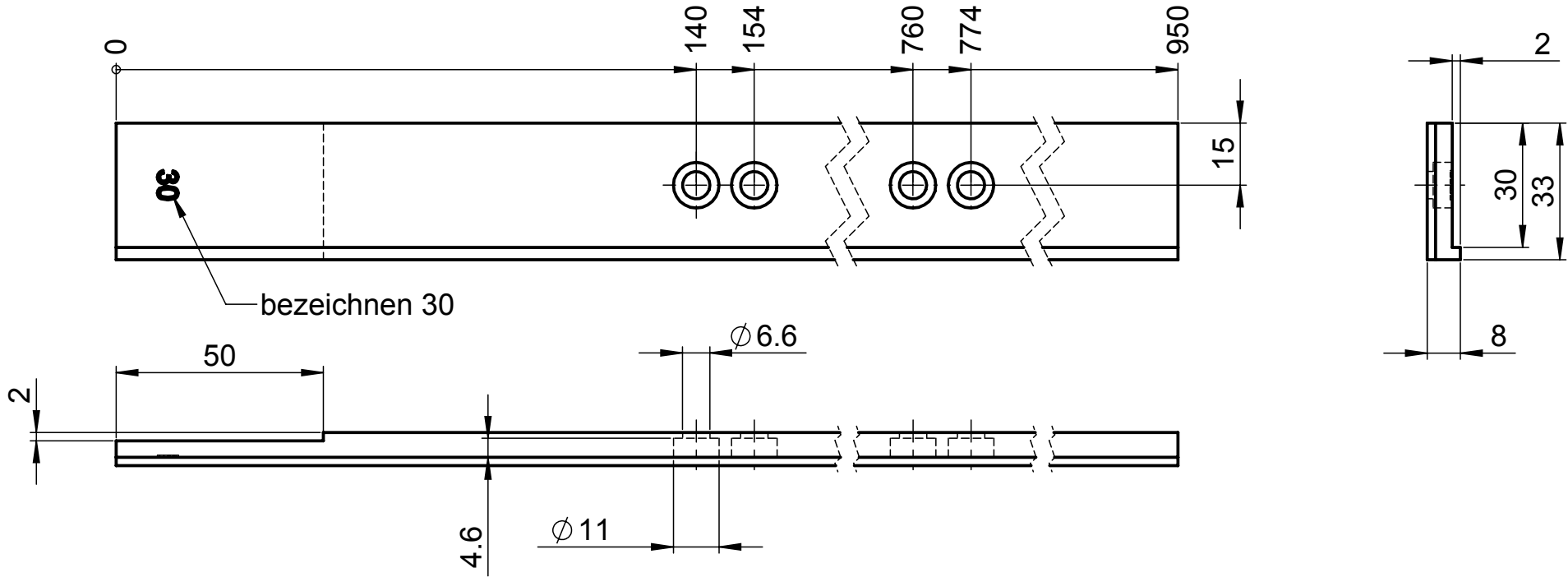
Zulässige Abweichungen für Masse ohne Tol.- Angabe für spanende Bearbeitung

1 bis 3	über 3 bis 6	über 6 bis 30	über 30 bis 100	über 100 bis 400	über 400 bis 1000	über 1000
±0.05	±0.08	±0.1	±0.15	±0.2	±0.3	±0.5

0

50

100



P1 ✓ (✓)

Kanten gebrochen 0,5x45°  
verzinkt 10-15 µm  
Form- und Lagetoleranzen  
nach ISO 2768 K

Stk.	Pos.	Ausgangsmaterial	Material	Masse
1	1	Fl. 35x8	1.0037 (S235JR)	1.47
Änderungen:			Entstand aus T305451	Masse Total 1.47
Auflage 30			Masstab	Erstellt und geprüft
			1:1.5	15.12.14
			Anz. Blatt	Blatt Nr.
TUBOLY-ASTRONIC			1	1
T9.538858-1			Änderungsindex	

Für diese Unterlage behalten wir uns alle Rechte, auch für den Fall der Patenterteilung und der Eintragung eines anderen gewerblichen Schutzrechtes, vor. Missbräuchliche Verwendung, wie insbesondere Vervielfältigung und Weitergabe an Dritte ist nicht gestattet, sie kann zivil- und strafrechtlich geahndet werden.

Zulässige Abweichungen für Masse ohne Tol.- Angabe für spanende Bearbeitung

1 bis 3	über 3 bis 6	über 6 bis 30	über 30 bis 100	über 100 bis 400	über 400 bis 1000	über 1000
±0.05	±0.08	±0.1	±0.15	±0.2	±0.3	±0.5

0 50 100

A

B

C

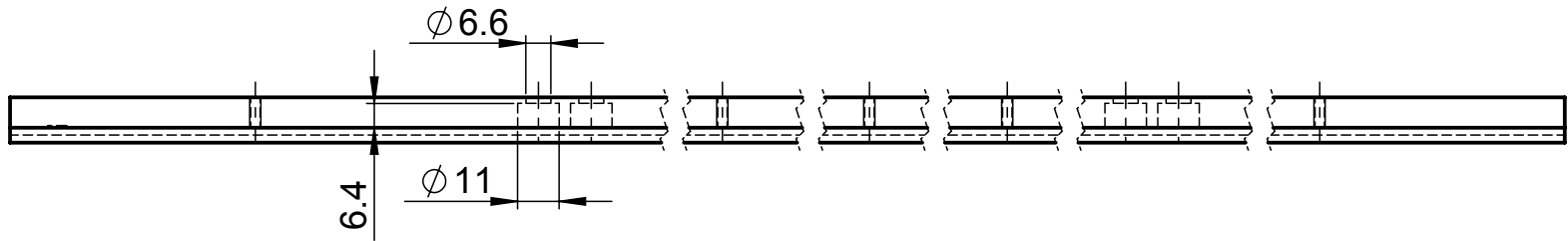
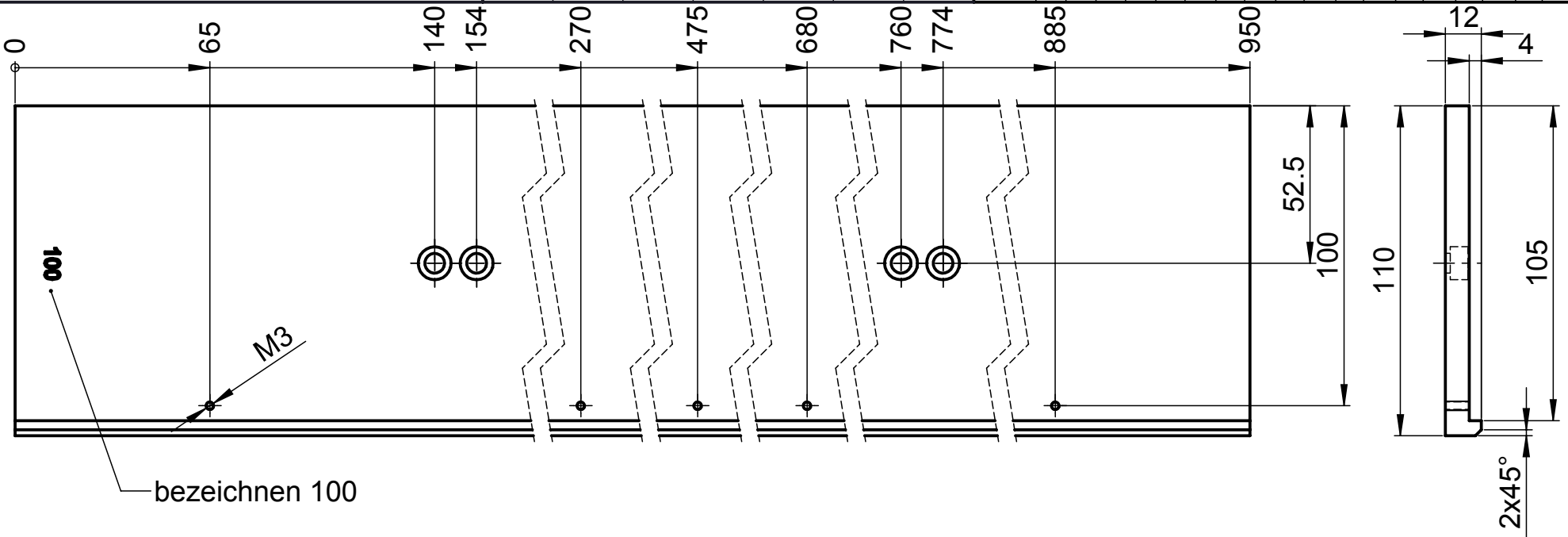
D

A

B

C

D



P1 ✓ (✓)

Kanten gebrochen 0,5x45°  
verzinkt 10-15 um  
Form- und Lagetoleranzen  
nach ISO 2768 K

Stk.	Pos.	Ausgangsmaterial	Material	Masse
1	1	Fl.110x12	1.0037 (S235JR)	6.63
Änderungen:			Entstand aus T305451	Masse Total 6.63
Auflage 100			Masstab 1:2	Erstellt und geprüft 18.12.14 DBa
			Anz. Blatt 1	Blatt Nr. 1
				Format A4
TUBOLY-ASTRONIC			T9.538951-1	
			Änderungsindex	

Für diese Unterlage behalten wir uns alle Rechte, auch für den Fall der Patenterteilung und der Eintragung eines anderen gewerblichen Schutzrechtes, vor. Missbräuchliche Verwendung, wie insbesondere Vervielfältigung und Weitergabe an Dritte ist nicht gestattet, sie kann zivil- und strafrechtlich geahndet werden.

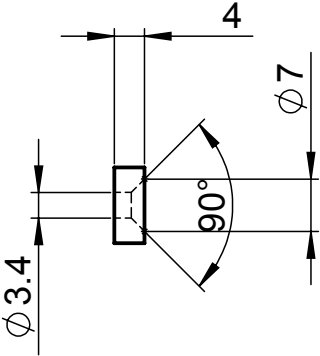
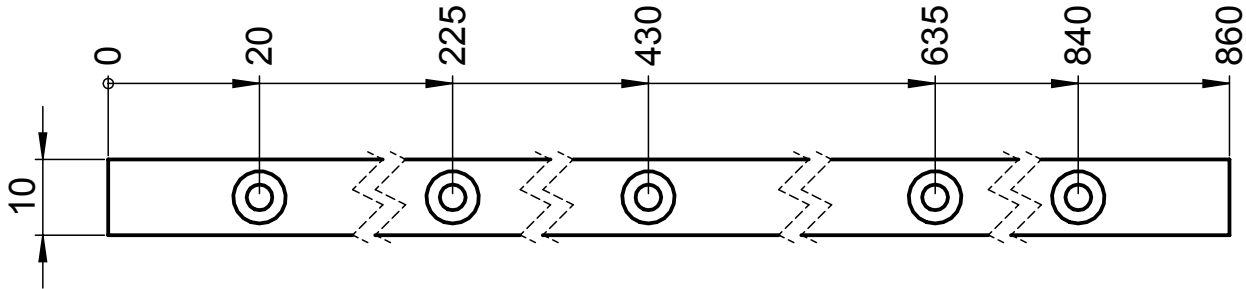
Zulässige Abweichungen für Masse ohne Tol.- Angabe für spanende Bearbeitung

	über	über	über	über	über	über
1 bis 3	3 bis 6	6 bis 30	30 bis 100	100 bis 400	400 bis 1000	1000
±0.05	±0.08	±0.1	±0.15	±0.2	±0.3	±0.5

0

50

100



P1 ✓ (N8/)

Kanten gebrochen 0,5x45°

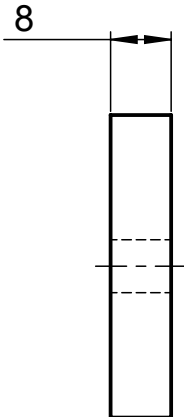
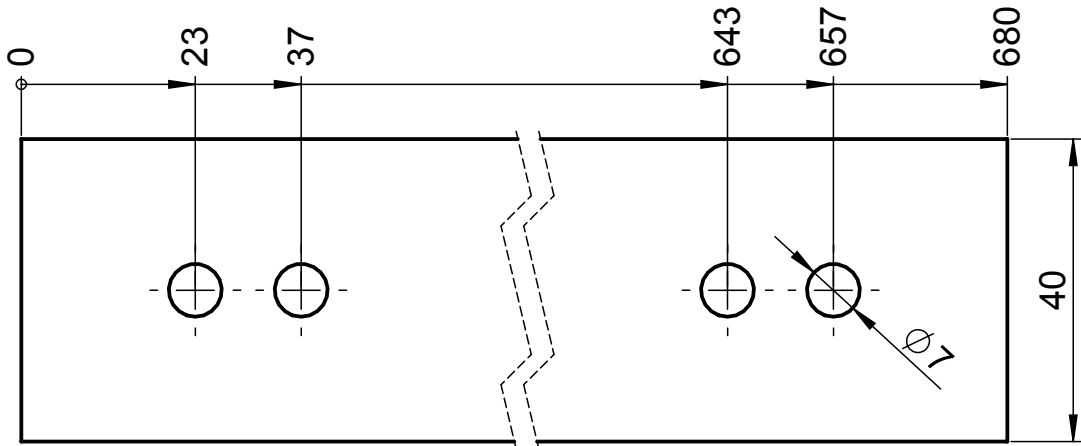
Stk.	Pos.	Ausgangsmaterial	Material	Masse
1	1	Bl 4	1.4301 (X5CrNi18-10)	0.3
Änderungen:			Entstand aus	Masse Total 0.3
Einlage			Massstab	Erstellt und geprüft
			1:1	15.12.14
			Anz. Blatt	Blatt Nr.
TUBOLY-ASTRONIC			1	1
			Format	A4
T9.538953-1			Änderungsindex	

Für diese Unterlage behalten wir uns alle Rechte, auch für den Fall der Patenterteilung und der Eintragung eines anderen gewerblichen Schutzrechtes, vor. Missbräuchliche Verwendung, wie insbesondere Vervielfältigung und Weitergabe an Dritte ist nicht gestattet, sie kann zivil- und strafrechtlich geahndet werden.

Zulässige Abweichungen für Masse ohne Tol.- Angabe für spanende Bearbeitung

	über	über	über	über	über	über
1 bis 3	3 bis 6	6 bis 30	30 bis 100	100 bis 400	400 bis 1000	1000
±0.05	±0.08	±0.1	±0.15	±0.2	±0.3	±0.5

0 50 100



P1 ✓ (N8 / )  
Kanten gebrochen 0,5x45°

Stk.	Pos.	Ausgangsmaterial	Material	Masse
1	1	FI 40x8	AlMgSi / AW6060	0.6
Änderungen:			Entstand aus	Masse Total 0.6
Distanzplatte 8			Massstab 1:1	Erstellt und geprüft 15.12.14
			Anz. Blatt 1	Blatt Nr. 1
				Format A4
TUBOLY-ASTRONIC			T9.538955-1	
			Änderungsindex	