

Transformatoren Verschlußstücke für Entlüftung und Abfluß für Öl

DIN
42 558

Transformers: Locking pieces for air vent and drain for oil

Ersatz für Ausgabe 04 85

Für den Anwendungsbereich dieser Norm bestehen keine entsprechenden regionalen oder Internationalen Normen.

Maße in mm

1 Anwendungsbereich

Diese Norm gilt für Verschlußstücke für die Entlüftung und den Abfluß von Öl bei Transformatoren. Das Verschlußstück mit unbearbeitetem (nicht abgeflachtem) Schraubenschaft wird verwendet für das Ablassen von Öl aus Rohrleitungen und anderen ölgefüllten Teilräumen. Über das Verschlußstück für Entlüftung mit abgeflachtem Schraubenschaft kann in den abzulassenden Teilraum Luft eintreten und beim Wiederauffüllen mit Öl Luft entweichen. Bei Verwendung synthetischer Isolierflüssigkeit statt Mineralöl ist diese Norm sinngemäß anzuwenden.

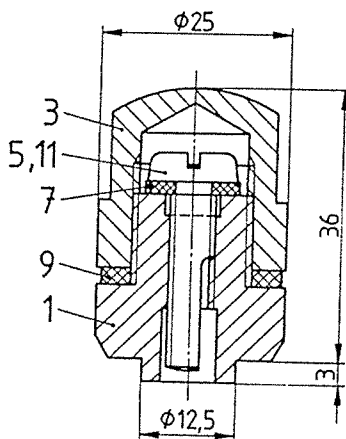
2 Maße, Bezeichnung

Allgemeintoleranzen: ISO 2768-m

2.1 Zusammenstellungen

Größe 6 für Entlüftung

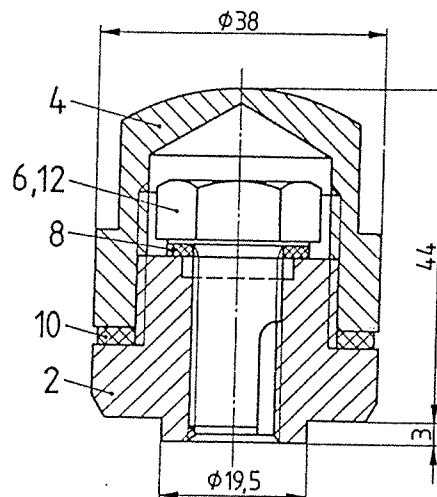
Größe 6A für Abfluß



Dargestellt sind die
Verschlußstücke
Größe 6 und Größe 12

Größe 12 für Entlüftung

Größe 12A für Abfluß



Bezeichnung eines vollständigen Verschlußstückes Größe 12 für Entlüftung:

Verschlußstück DIN 42 558 - 12

Bezeichnung eines vollständigen Verschlußstückes Größe 12 für Abfluß (A):

Verschlußstück DIN 42 558 - 12A

Fortsetzung Seite 2 bis 4

Deutsche Elektrotechnische Kommission im DIN und VDE (DKE)